

# NEWSLETTER

## DANS CE NUMÉRO :

- AG 2024
- Nouveaux locaux SMO
- DEFI "projet Stevenson"
- ESAT "composteurs"
- Kelio
- DUI

## INVITATION



### ASSEMBLÉE GÉNÉRALE

Association pour la Sauvegarde de l'Enfant à l'Adulte

Maison de la Providence  
4 Bd Dr André Chantemesse,  
43000 Le Puy-en-Velay

Judi 27 juin 2024  
à 17h00

## Transfert des locaux des Services de Milieu Ordinaire

Vendredi 24/05, l'association a signé l'achat de nouveaux locaux situés dans le même bâtiment que les futurs bureaux du Pôle Précarité Insertion.

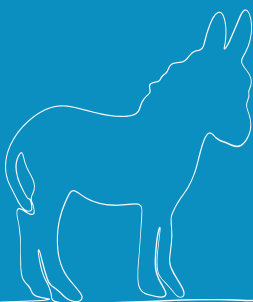
Cette acquisition permet de répondre aux objectifs suivant :

- Disposer d'une surface supérieure,
- Regrouper les espaces de travail en un seul lieu,
- Agencer une plateforme permettant d'adapter facilement l'espace aux besoins des services,
- Organiser un accueil des usagers plus sécurisé,
- Diminuer la charge financière.

Ces locaux restent proches des bureaux actuels. La situation en centre-ville du Puy facilite l'accès des usagers.



# Projet Stevenson.



Après avoir échangé en début d'année avec les jeunes et l'équipe pédagogique du DEFI, nous avons souhaité mettre en place un projet autour du Chemin de Stevenson.

**Ce projet se déroule en plusieurs étapes :**

3 jeunes ont travaillé sur le personnage de Robert Louis Stevenson (recherches informatiques) afin de découvrir qui était ce personnage.

Ensuite ils ont travaillé sur son périple du Monastier à Saint Jean du Gard.

Suite à ces recherches, nous avons mis en place un séjour de 3 jours sur le chemin de Stevenson :

5 jeunes ont participé à ce séjour (2 filles et 3 garçons).

Nous sommes partis de Florac (Lozère) jusqu'à Saint Etienne Vallée Française.

Les jeunes étaient accompagnés par « Popeye », un âne que nous avons loué pour l'occasion, qui nous a suivis lors d'une randonnée itinérante de 3 jours dans le parc naturel national des Cévennes.

Suite à ce séjour, nous avons contacté l'association du chemin de Stevenson afin qu'elle nous prête une de leurs expositions.

Cette exposition sous format poster a pour but de faire découvrir la vie de Robert Louis Stevenson ainsi que son voyage.

L'exposition sera mise en place dans les locaux du DEFI du 20 mai au 13 juin.

L'exposition sera visible les lundis, mardis, mercredis et jeudis de 9h à 12h et de 13h30 à 17h.

La dernière étape de ce projet sera le mini séjour Mob qui se déroulera du 19 au 20 juin ou du 26 au 27 juin (en fonction de la météo).

Nous partirons du DEFI pour rejoindre notre point d'arrivée (Florac) en passant par tous les villages étapes du chemin de Stevenson.

Ce sont entre 6 et 9 jeunes qui vont parcourir les 100kms par des petites routes au plus près du chemin de Stevenson.

Le retour long de 100 kms se fera par un autre itinéraire.

*L'équipe du DEFI*

“  
 l'Atelier Pôle Bois de l'ESAT  
 de Meymac vous propose :  
 ”

**Composteur Douglas "collectivités"**

Dimensions : 1m x1m x0,90m  
 Essence de bois ; douglas épaisseur 25mm  
 Visserie inox  
 Poignée et charnières galvanisées  
 Face avant entièrement amovible

**Composteur "particuliers"**

Dimensions : 0,8m x0,8m x0,90m  
 Essence de bois ; douglas épaisseur 25mm  
 Visserie inox  
 Poignée et charnières galvanisées  
 Volume 500 L  
 Prix 150€ TTC

disponible pour  
 les collectivités et  
 les particuliers



“  
 INFO KELIO :  
 ”



Le 22 mai, en CODIR élargi, la décision a été prise de reporter la phase de généralisation à l'ensemble des salariés du module de gestion du temps de travail de KELIO. Nous ne sommes pas prêts pour cette phase et poursuivons l'expérimentation avec les équipes concernées.

“  
 INFO DUI :  
 ”



**Projet ESMS numérique**

Mardi 28 et jeudi 30 mai, le comité opérationnel réunissant 30 salariés de l'association a audité les 3 logiciels sélectionnés. Chaque démonstration s'est déroulée sur une demi-journée. Au termes des démonstrations, chacun a pu compléter un questionnaire d'évaluation des outils présentés. Sur la base de ces retours, le choix du logiciel sera arrêté en comité stratégique fin juin.